

Camping & Resort Sangulí Salou

Guia de l'entorn
Guía del entorno

 CAMPING & RESORT
Sangulí Salou

www.sangulisalou.com



DESTINACIÓ
DE TURISME
ESPORTIU



DESTINACIÓ
DE TURISME
FAMILIAR

BENVINGUTS AL NOSTRE PETIT ECOSISTEMA!

Volem donar-vos la benvinguda a Camping & Resort Sangulí Salou, un entorn segur i familiar on podreu gaudir de la natura dins d'unes instal·lacions cuidades al detall i amb serveis pensats per a vosaltres. Bones vacances!

¡BIENVENIDOS A NUESTRO PEQUEÑO ECOSISTEMA!

Queremos daros la bienvenida a Camping & Resort Sangulí Salou, un entorno seguro y familiar donde podréis disfrutar de la naturaleza dentro de unas instalaciones cuidadas al detalle y con servicios pensados para vosotros. ¡Felices vacaciones!



Al nostre entorn podeu trobar una gran varietat d'aus. Us he fet un llistat amb totes les que he observat. Les heu vist? Algunes són fàcils de trobar, però d'altres no tant. Molta sort!

En nuestro entorno podréis encontrar una gran variedad de aves. Os he hecho un listado con todas las que he observado. ¿Las habéis visto? Algunas son fáciles de encontrar, pero otras no tanto. ¡Mucha suerte!



Abellerol · Abejaruco



Estornell · Estornino



Gaig · Arrendajo



Cuereta blanca · Lavandera



Pardal · Gorrión



Tórtora · Tórtola



Pit-roig · Petirrojo



Cadenera · Jilguero



Falcot negre · Vencejo



Puput · Abubilla



Garsa · Urraca



Merla · Mirlo



Verderol · Verderón



Picot verd · Pito Real



Cotxa fumada · Colirrojo



Tudó · Paloma torcaz



Aquest és l'ocell més sorollós. Potser no l'heu vist encara, però de ben segur que l'heu escoltat. Comenceu el dia amb alegria amb aquest despertador 100% natural.

Este es el pájaro más ruidoso. Tal vez no hayáis visto todavía, pero seguro que lo habéis escuchado. Comenzad el día con alegría con este despertador 100% natural.



Cotorreta de pit gris
Cotorra Argentina

VIDA NATURAL

Mediterrània



Bougainvillea



Callistemon



Espigol / Lavanda



Farigola / Tomillo



Carib



Palmera canària



Strelitzia alba



Strelitzia augusta



Rosa



Hibisc / Hibisco



POLINÈSIA



Yucca



Jacaranda



Geranium



Myrtaceae



ÀFRICA



Pennisetum rubrum



Tamarix



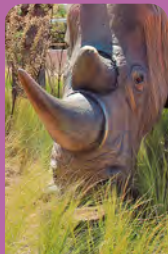
Caesalpinia



Albizia chocolate



Tipuana



Stipa tenuissima



A Sangulí Salou hi ha més de 40 espècies de flors ornamentals i més de 30 d'arbres. Si aquesta mostra se us queda curta, en aquest enllaç trobareu més informació sobre el nostre parc botànic.



En Sangulí Salou hay más de 40 especies de flores ornamentales y más de 30 de árboles. Si esta muestra os sabe a poco, en este enlace encontraréis más información sobre nuestro parque botánico.

Càmping



Abelia edward



Abelia grandiflora



Armeria maritima



Begonia



Callistemon



Erigeron



Escallonia rubra



Euryops pectinatus



Gaura lindheimeri



Gaura lindheimeri



Veronica officinalis



Lantana camara



Leucophyllum



Ligustrum



Westringia



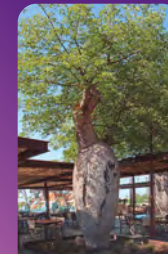
Salvia



Salvia microphylla



Plumbago



Chorisia speciosa



Olea europaea

A banda de la vegetació perenne, plantem flors de temporada als passeigs i zones comunes per garantir un entorn florit i colorit de primavera a tardor.

A parte de la vegetació perenne, plantamos flores de temporada en los paseos y zonas comunes para garantizar un entorno florecido y colorido de primavera a otoño.



Al voltant de l'allotjament podeu trobar insectes i animals que són inofensius per als humans i beneficiosos per al medi ambient. Aquí et presentem alguns. Us convidem a trobar-los i observar el seu comportament.

Alrededor del alojamiento podéis encontrar insectos y animales que son inofensivos para los humanos y beneficiosos para el medio ambiente. Aquí te presentamos algunos. Os invitamos a encontrarlos y observar su comportamiento.

Des del 2013 comptem amb la presència de colònies de gats. Els punts d'alimentació ens permeten tenir-les controlades, per aquesta raó, si us plau, no els doneu de menjar. Per adoptar o sol·licitar informació, podeu adreçar-vos a: client@sangulisalou.com

Desde el 2013, contamos con la presencia de colonias de gatos. Los puntos de alimentación nos permiten tenerlas controladas, por esta razón, por favor, no les deis de comer. Para adoptar o solicitar información, podéis dirigirlos a: client@sangulisalou.com

+150 esterilitzacions
esterilizaciones



Les abelles fan mel del pol·len que extrauen de les flors. La gran varietat de flora que podeu trobar al vostre voltant les atrau molt! Són una espècie protegida. Si veieu un rusc, no tingueu por. Aviseu a la Recepció i l'equip trucarà a un apicultor per protegir i treure el niu.

Las abejas hacen miel del polen que extraen de las flores. La gran variedad de flora que podéis encontrar a vuestro alrededor las atrae mucho! Son una especie protegida. Si veis una colmena, no tengáis miedo. Avisáis a la Recepción y el equipo trucará a un apicultor para proteger y quitar el nido.

Les formigues busquen menjar per proveir a la seva colònia que està sota terra. Si deixeu menjar al seu abast, de ben segur aniran en filera a emportar-se-la tota!



Las hormigas buscan comida para proveer a su colonia, que está bajo tierra. ¡Si dejáis comida a su alcance, seguro que irán en fila a llevársela toda!



RECICLATGE

Sabem la importància de les 4R: reduir, reutilitzar, reparar i reciclar. Està a les vostres mans reduir l'impacte que té el consum de productes i materials. Ajudeu al Guli a trobar el camí per reciclar cada residu.



RECICLAJE

Sabemos la importancia de las 4R: reducir, reutilizar, reparar y reciclar. Está en vuestras manos reducir el impacto que tiene el consumo de productos y materiales. Ayudad a Guli a encontrar el camino para reciclar cada residuo.



RESTA
RESTO



PAPER I CARTÓ
PAPEL Y CARTÓN



PLÀSTIC I METALL
PLÁSTICO Y METAL



ENVASOS DE VIDRE
ENVASES DE VIDRIO



Disposeu d'illes de contenidors distribuïdes al llarg del Camping & Resort on dipositar paper i cartó, vidre, envasos i olis vegetals. En els allotjaments trobareu contenidors de matèria orgànica i, a les recepcions, contenidors de piles.

Disponéis de islas de contenedores distribuidas por el recinto del Camping & Resort donde depositar papel y cartón, vidrio, envases y aceites vegetales. En los alojamientos encontraréis contenedores de materia orgánica y, en las recepciones, contenedores de pilas.



L'AIGUA UN RECURS ESCÀS

A Sangulí Salou hem desenvolupat tecnologies per tal de millorar el seu aprofitament, estalvi i conservació. Per exemple, en els Villa Paradise s'han insertat plantes autòctones de poca demanda hídrica que tenen un nou sistema de reg més eficient per estalviar aigua

Sabíeu que...

l'aigua de 4 de les 5 piscines del Resort té tractaments amb sal? És més bo per a la gent sensible al clor i per al medi ambient.



EL AGUA UN RECURSO ESCASO

En Sangulí Salou hemos desarrollado tecnologías para mejorar su aprovechamiento, ahorro y conservación. Por ejemplo, en los Villa Paradise se han insertado plantas autóctonas de poca demanda hídrica que tienen un sistema de riego más eficiente para ahorrar agua.

¿Sabíais que...

el agua de 4 de las 5 piscinas del Resort tiene tratamientos con sal? Es más bueno para la gente sensible al cloro y para el medio ambiente.

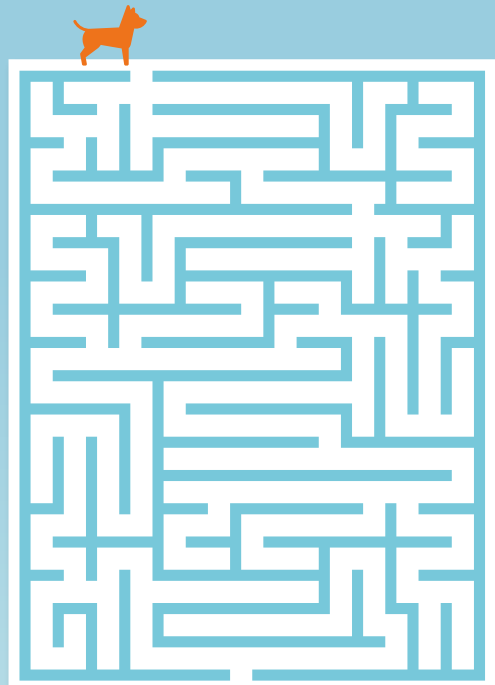
Els canvis de temperatura i les exposicions prolongades al sol i a l'aigua, poden augmentar les infeccions d'òida, així com els problemes gastrointestinals. Recomanem sortir de l'aigua cada 30 minuts i descansar durant una altra mitja hora, perquè el conducte auditiu s'assequi.

Los cambios de temperatura y las exposiciones prolongadas al sol y al agua, pueden aumentar las infecciones de oído, así como los problemas gastrointestinales. Recomendamos salir del agua cada 30 minutos y descansar durante otra media hora, para que el conducto auditivo se seque.



PISCINA PER A GOSSOS

Comptem amb un Pet Club per a les mascotes dels campistes. Hi ha una zona d'Agility, un Pipican, una Dog Pool i una banyera amb assecador. Les nostres mascotes gaudeixen molt d'un bany a l'estiu. Podeu ajudar al gos a trobar la piscina?

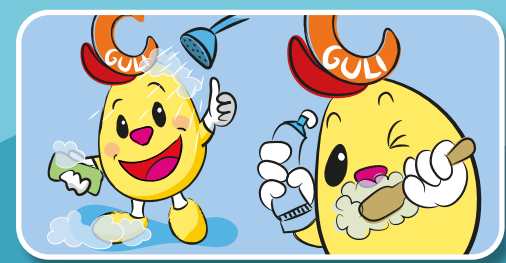


PISCINA PARA PERROS

Contamos con un Pet Club para las mascotas de los campistas. Hay una zona de Agility, un Pipican, una Dog Pool y bañera con secador. Nuestras mascotas disfrutan mucho de un baño durante el verano. ¿Podéis ayudar al perro a encontrar la piscina?

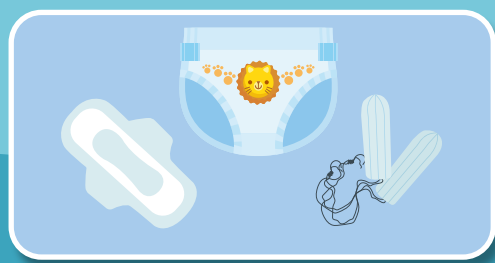


ELS CONSELLS D'EN GULI PER ESTALVIAR AIGUA / LOS CONSEJOS DE GULI PARA AHORRAR AGUA



Tanqueu l'aixeta mentre us estigueu ensabonant o rentant les dents. Sabíeu que en una dutxa de 5 minuts pots arribar a gastar fins a 100 litres d'aigua?

Cerrad el grifo mientras os estéis enjabonando o lavando los dientes. ¿Sabíais que en una ducha de 5 minutos puedes llegar a gastar hasta 100 litros de agua?



De cara a prevenir avaries, utilitzem les papereres com a destinació final de tovallolletes humides i d'altres restes no solubles.

De cara a prevenir averías, utilizamos las papeleras como destino final de toallitas húmedas y de otros restos no solubles.

Hora de fer experiments!

Sabíeu que l'aigua tractada amb sal és més densa i per tant augmenta la flotabilitat de la gent? A veure si ho noteu la pròxima vegada que us llenceu a l'aigua!



¡Hora de hacer experimentos!

¿Sabíais que el agua tratada con sal es más densa y por tanto aumenta la flotabilidad de la gente? ¡A ver si lo notáis la próxima vez que os tiréis al agua!

MESURES D'ÚS RESPONSABLE DE L'AIGUA / MEDIDAS DE USO RESPONSABLE



Sol·licitem la col·laboració dels nostres clients davant la crisi d'aigua que pateix Catalunya, degut a l'últim període de sequera 2021-2023 que acumula més de 36 mesos sense pluja.

Solicitamos la colaboración de nuestros clientes frente a la crisis del agua que sufre Catalunya, debido al último periodo de sequía 2021-2023 que acumula más de 36 meses sin lluvias.

LLISTAT DE MESURES / LISTADO DE MEDIDAS



Realitzar dutxes curtes, una dutxa de 5 minuts ajuda a estalviar fins a 100l d'aigua.

Realizar duchas cortas, una ducha de 5 minutos ayuda a ahorrar hasta 100l de agua.



Activitats com ensabonar-se, rentar-se les dents, afeitarse o rentar els plats poden realitzar-se amb l'aixeta tancada.

Actividades como enjabonarse, lavarse los dientes, afeitarse o lavar los platos pueden realizarse con el grifo cerrado.



No utilitzar el WC com a paperera. Cada vegada que tirem un residu al WC en comptes de fer-ho a la paperera, consumim uns 6l d'aigua. A més les tovallolletes i altres residus provoquen problemes a la depuració de les aigües.

No utilizar el WC como papelera, cada vez que tiramos un residuo al WC en lugar de a la papelera consumimos unos 6l de agua, además las toallitas y otros residuos provocan problemas en la depuración de las aguas.



Prioritzar l'ús del rentavaixelles davant el rentat manual i sempre amb la càrrega completa.

Priorizar el uso del lavavajillas frente al lavado manual y siempre en carga completa.



Degut a que l'aigua de l'aixeta no és freda a l'estiu, no deixis córrer l'aigua. Et recomanem que omplis una ampolla i la guardis a la nevera.

Debido a que el agua del grifo no es fría en verano, no dejes correr al agua, te recomendamos que llenes una botella y la guardes en la nevera.



Optimitzar l'ús de tovalloles i roba de llit abans de demanar que es canviïn.

Optimizar el uso de toallas y ropa de cama antes de pedir que sean cambiados.

Utilitzar la bugaderia per rentar la teva roba en comptes de rentar-la a mà. Recomanem, també esperar a tindre roba suficient per poder omplir la rentadora o escollir un programa curt.

Utiliza la lavandería para lavar tu ropa en lugar de lavarla a mano y espera a tener ropa suficiente para poder llenar la lavadora o bien elige un programa corto.



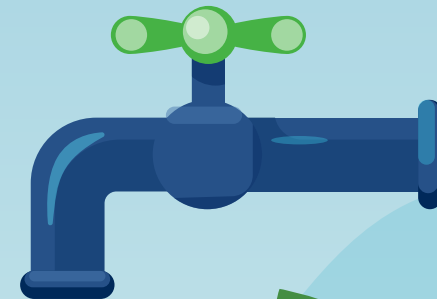
Si vas a rentar fruita i/o verdures fes-ho en un recipient i renta varies juntes en comptes de posar-les sota l'aixeta.

Si vas a lavar frutas y/o verduras hazlo en un recipiente y lava varias juntas en lugar de ponerlas bajo el grifo.



Utilitza de manera responsable l'aigua de les fonts, no les utilitzis per jugar. Els jocs d'aigua i les nostres piscines estan destinades per als jocs.

Utiliza de manera responsable el agua de las fuentes, no la uses para jugar, los juegos de agua y nuestras piscinas están destinadas para los juegos.



Mesures opcionals:

Col·labora amb nosaltres en l'estalvi d'aigua. Si detectes pèrdues d'aigua al teu allotjament o espai comú, si us plau, no dubteu en comunicar-ho a Recepció.

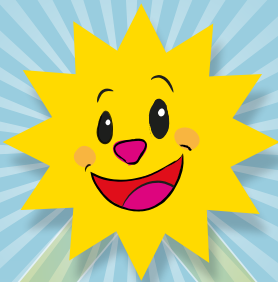
Medidas opcionales:

Colabora con nosotros en el ahorro del agua, si detectas pérdidas de agua en tu alojamiento o espacio común, por favor, no dudes en comunicarlo a Recepción.

EL SOL

ENERGIA RENOVABLE

Apostem per l'eficiència energètica per tal d'optimitzar els processos productius i l'ús de l'energia.



EL SOL

ENERGÍA RENOVABLE

Apostamos por la eficiencia energética para optimizar los procesos productivos y el uso de energía.



+2000 M²

De plaques fotovoltaïques

Apostem per les energies renovables. Per aquest motiu, utilitzem plaques solars com a mecanisme per escalfar l'aigua dels sanitaris i plaques fotovoltaïques amb les quals es transforma l'energia solar en energia elèctrica.

De placas fotovoltaicas

Apostamos por las energías renovables. Por este motivo, utilizamos placas solares como mecanismo para calentar el agua de los sanitarios y placas fotovoltaicas con las que se transforma la energía solar en energía eléctrica.

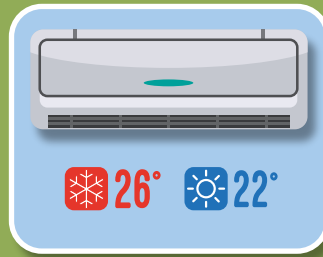


ELS CONSELLS D'EN GULI PER ESTALVIAR ENERGIA:
LOS CONSEJOS DE GULI PARA AHORRAR ENERGÍA:



Aproveiteu la llum natural; engegueu les llums només quan sigui necessari. Apagueu-les quan sortiu de l'habitació.

Aprovechad la luz natural; encended las luces solamente cuando sea necesario. Apagadlas cuando salgáis de la habitación.



Pel bon funcionament de l'aire condicionat, tanqueu portes i finestres si està engegat.

Para el buen funcionamiento del aire acondicionado, cerrad puertas y ventanas si está encendido.



Els clients amb cotxes elèctrics disposen de punts de càrrega.

Los clientes con coches eléctricos disponen de puntos de carga.

El 'Trenet' elèctric ajuda a reduir la quantitat de vehicles motoritzats dins del recinte.

El 'Trenet' eléctrico ayuda a reducir la cantidad de vehículos motorizados dentro del recinto.



Comptem amb vehicles elèctrics d'ús intern per als nostres departaments.

Contamos con vehículos eléctricos de uso interno para nuestros departamentos.



10%

De l'energia que utilitzem prové de fonts renovables

De la energía que utilizamos proviene de fuentes renovables.

200

S'ha evitat l'emissió de més de 106 tones de CO₂

Se ha evitado la emisión de más de 106 toneladas de CO₂



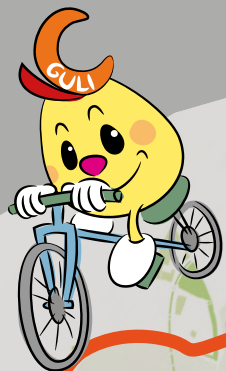
La bicicleta, sigui pròpia o de lloguer, és una bona opció per desplaçar-se.

La bicicleta, sea propia o de alquiler, es una buena opción para desplazarse.

TRANSPORT D'EMISSIÓ ZERO
TRANSPORTE DE EMISIÓN CERO

ENTORN ENTORNO BIKEFRIENDLY

Salou → Cambrils: Vial de Cavet



LA PINEDA

SALOU

Complex Esportiu Futbol Salou

Camping&Resort Sangulí Salou

Cambrils Park Resort

CAMBRILS

Vial de Cavet

Passeig Marítim

Salou: Camí de Ronda



Salou → Cambrils: Passeig Marítim



Descarrega't el mapa
en detall
dels carrils bicis:

Descárgate el mapa
en detalle
de los carriles bici:



COMPROMÍS D'EXCEL·LÈNCIA

Les certificacions ISO acrediten el compliment dels màxims requisits de qualitat i protecció ambiental. Estem treballant en el procés per a l'obtenció de les certificacions.

Aquí us expliquem en què consisteixen:



ISO 50001

Millorem el coneixement de les instal·lacions implementant mesures encaminades a optimitzar l'aprofitament energètic.

Mejoramos el conocimiento de las instalaciones implementando medidas encaminadas a optimizar el aprovechamiento energético.



ISO 14001

Traballeu en una avaluació continua dels requisits legals. Reduïm el consum de matèries primeres i l'impacte ambiental de la nostra activitat.

Trabajamos en una evaluación continua de los requisitos legales. Reducimos el consumo de materias primas y el impacto ambiental de nuestra actividad.



ISO 9001

Mantenim actualitzats els processos de treball per anticipar-nos a les necessitats del client. Garantim la formació interna del personal.

Mantenemos actualizados los procesos de trabajo para anticiparnos a las necesidades del cliente. Garantizamos la formación interna del personal.

RECONeixEMENTS

A Sangulí Salou hem guanyat el premi ANWB al Camping de l'Any en la categoria dels Millors Allotjaments d'Europa durant dos anys seguits.

També tenim la certificació 'Top Camping' de l'ANWB i la 'Superplatz' de l'ADAC, situant-nos entre els millors càmpings europeus. Donem les gràcies als nostres clients per fer-nos mereixedors del Certificat d'Excel·lència de Tripadvisor.

RECONOCIMIENTOS

En Sangulí Salou hemos ganado el premio ANWB al Camping del Año en la categoría de los Mejores Alojamientos de Europa durante dos años seguidos. También tenemos la certificación 'Top Camping' de ANWB y la 'Superplatz' de ADAC, situándonos entre los mejores campings europeos. Damos las gracias a nuestros clientes por hacernos merecedores del Certificado de Excelencia de Tripadvisor.

